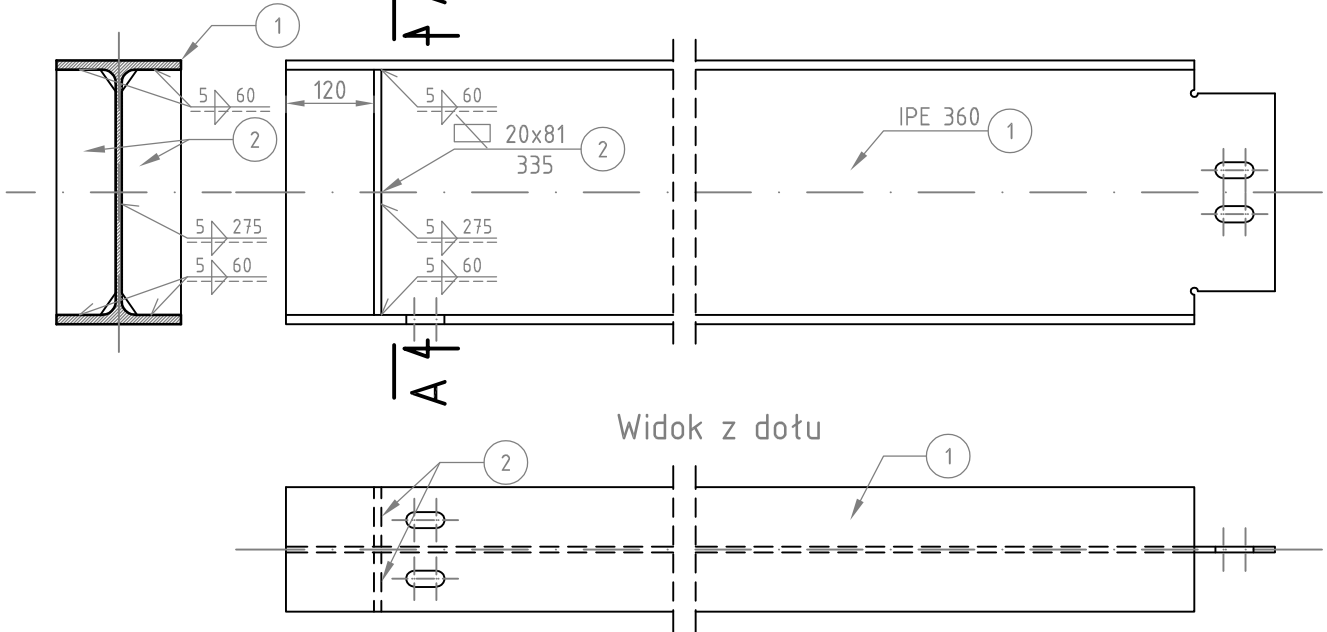


# Żebro stropowe

Żs1 (szt. 14), Żs2 (szt. 12), Żs3 (szt. 2)

Przekrój A-A

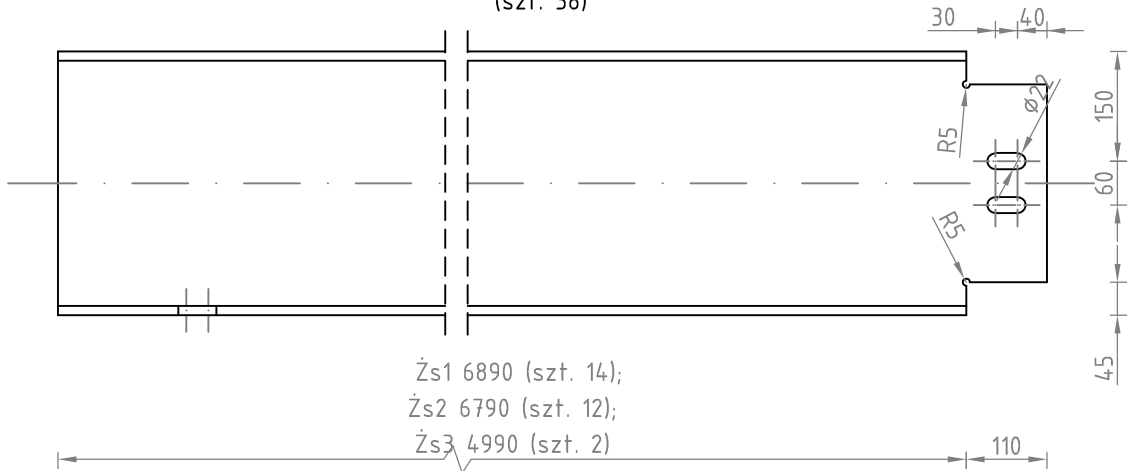
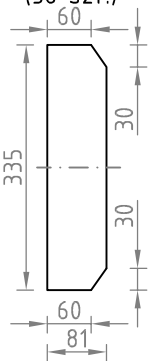
Skala 1:10



Widok z dołu

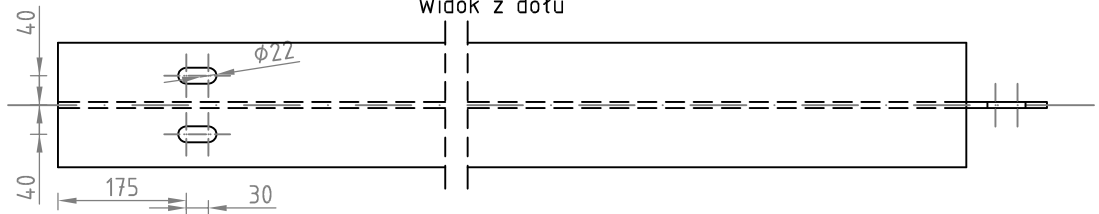
Element nr 1 IPE 360  
(szt. 38)

Blacha nr 2 gr. 20 mm  
(56 szt.)



Żs1 6890 (szt. 14);  
Żs2 6790 (szt. 12);  
Żs3 4990 (szt. 2)

Widok z dołu



Politechnika Koszalińska, Katedra Konstrukcji Metalowych,  
Projektowanie konstrukcji metalowych - rysunki przykładowe

Strop stalowy budynku.  
Rysunek wyk. żeber stropowych

Skala  
1:10

sporządził:  
dr inż. Michał Piątkowski

Nr rys.  
7/8