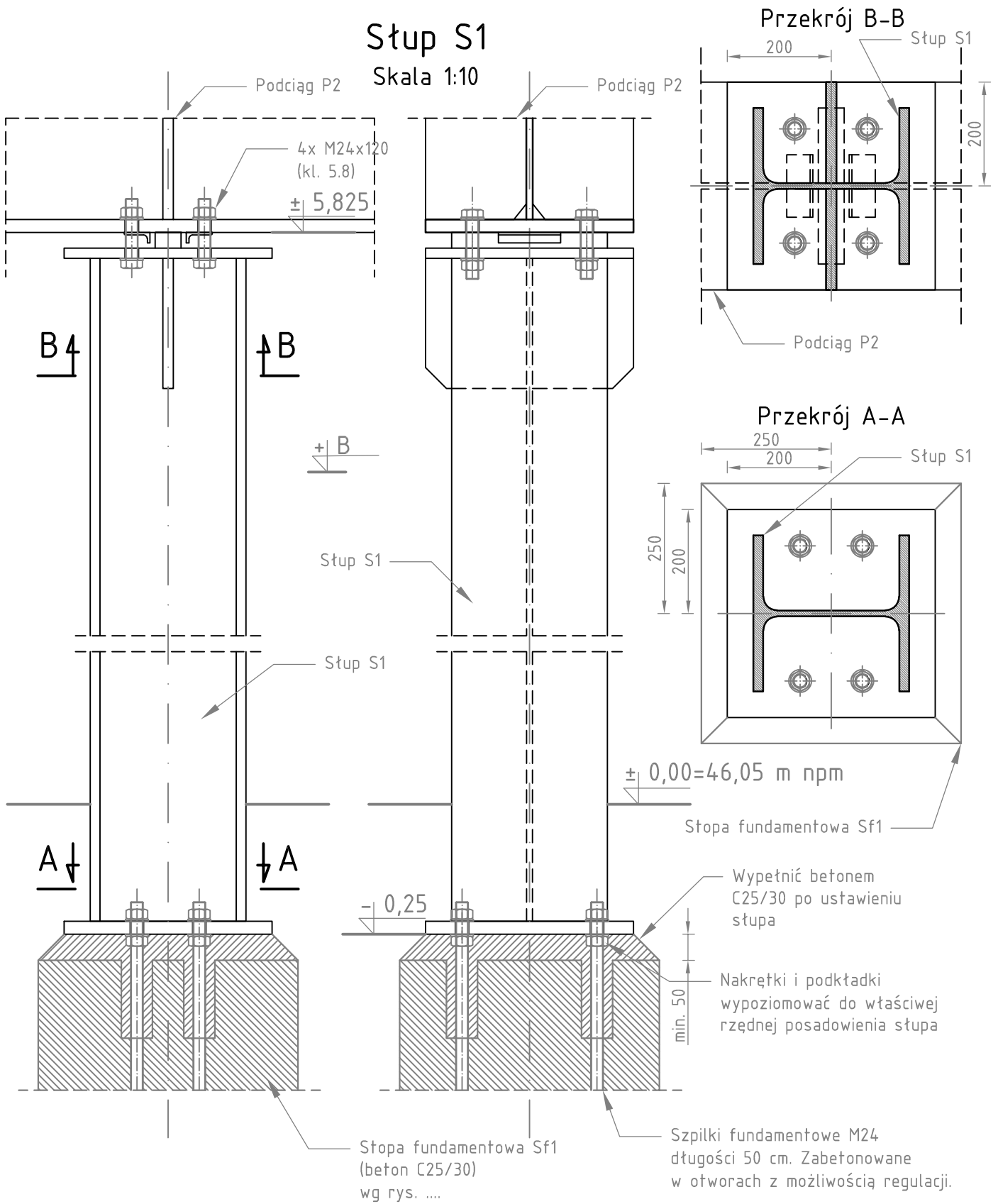


Słup S1

Skala 1:10



ZAPROJEKTOWANO PRZY UŻYCIU WERSJI STUDENCKIEJ PROGRAMU AUTODESK

ZAPROJEKTOWANO PRZY UŻYCIU WERSJI STUDENCKIEJ PROGRAMU AUTODESK

Politechnika Koszalińska, Katedra Konstrukcji Metalowych, Projektowanie konstrukcji metalowych - rysunki przykładowe	
Strop stalowy budynku. Rysunek złożeniowy słupa	Skala 1:10
sporządził: dr inż. Michał Piątkowski	Nr rys. 4/8